

## A TALAJ: a természeti környezet legösszetettebb rendszere

**Talaj = A földkéreg legfelső, laza, termékeny rétege, mely vizet, tápanyagot biztosít a növények számára.**

### A TALAJ ÖSSZETETT RENDSZER

Az egymással érintkező geoszférák (litoszféra, atmoszféra, hidroszféra) és a bioszféra **kölcshatása** alakítja ki.

#### A talajképző tényezők: (5)

- éghajlat,
- anyakőzet,
- domborzat,
- élővilág,
- emberi tevékenység.

### A KÖZETTŐL A TALAJIG – A TALAJKÉPZŐDÉS

Hosszú idő.

Fejlődnek, elpusztulnak.

1. **Kőzetmálladék** kialakulása az anyakőzetből.

2. Humifikáció = **humuszképződés**

**Humusz = A talaj egyik legfontosabb alkotóeleme; nagy molekulákból álló, sötét színű, szerves vegyületcsoport. Fontos szerepet játszik a növények tápanyagellátásában (N, P).**

A talaj színe jelzi humusztartalmát.

3. **Kilúgozás:** a könnyen oldódó talajsók egy részének mélybe szállítása. (Cs > P)

A humusz nem vesz részt a kilúgozásban!

4. **Felhalmozódás:** az oldott anyagok kiválása, felhalmozódása, feldúsulása a talaj valamelyik szintjében.

**Talajnedvesség = A szilárd talajszemcséket körbevevő vízhártya.**

**Talajvíz = A talajszemcsék közötti hézagokat teljesen kitöltő víz.** (Kiszorítja a talajlevegőt.)

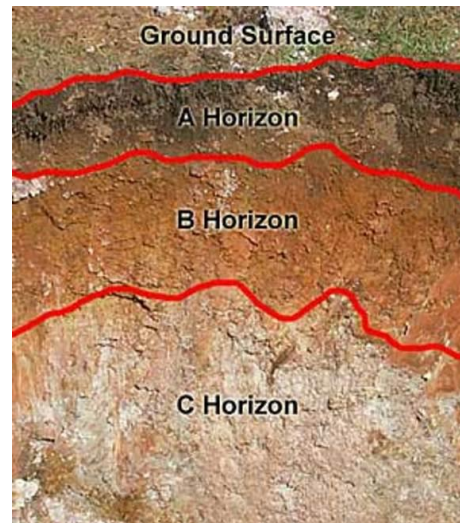
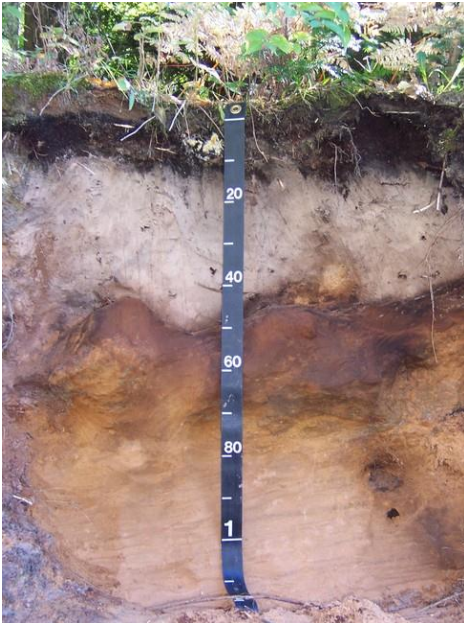
Talajlevegő: akár 40 térfogatszázalék is lehet. Kapcsolatban áll a légköri levegővel, de magasabb a CO<sub>2</sub>- és az NH<sub>3</sub>-tartalom.

#### A talaj összetevői (mit találunk egy marék talajban): (5)

- talajváz: kőzettörmelék / kőzetmálladék (pl. agyag, vályog, homok stb.)
- humusz
- talajnedvesség (különböző oldatok)
- talajlevegő
- talajlakó élőlények (pl. baktériumok, gombák, ostorosok, csillósok, televényférgek, földigiliszta stb.)

## TALAJSZINTEK, TALAJTÍPUSOK

### Talajszelvény



1. **A szint:** legfelső szint, biológiai aktivitása a legnagyobb, legnagyobb a humusztartalom, kilúgozási szint
2. **B szint:** középső, átmeneti szint, biológiai aktivitása lecsökkent, kevesebb humusz, felhalmozási szint
3. **C szint:** legalsó szint = anyakőzet

### A talajtípusok földrajzi elhelyezkedése szerint két csoportot különítünk el:

#### Zonális talajok:

Az adott földrajzi övekhez, övezetekhez (éghajlati-növényzeti övekhez) igazodó talajfajták (pl. laterittalaj, feketeföld (=csernozjom), barna erdőtalaj, podzol, tundratalaj).

#### Azonális talajok:

Olyan talajfajták, melyeknek kialakulásában a kőzetminőség vagy a domborzat, a talajvíz az éghajlatnál lényegesebb szerepet játszik, ennek következtében több éghajlati övben is megtalálhatók (pl. rendzina, öntéstalaj, szikes talajok).